

SI-BOAT

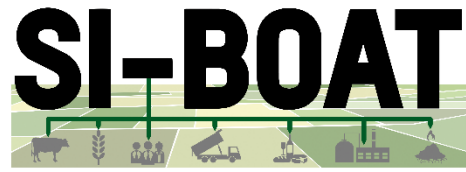


Aide pour l'utilisation de SI-BOAT
*interface développée
dans le cadre du projet BOAT*

<https://siddt.irstea.fr/boat/>

En cas de problème, merci de contacter : siboat@inrae.fr

06/2022



Objectif

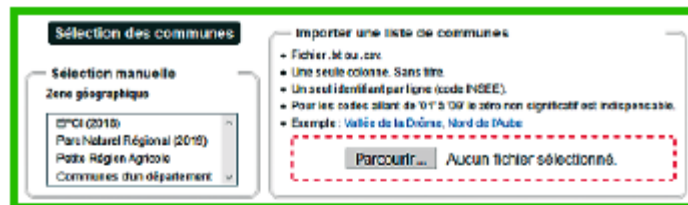
A l'échelle d'un territoire

= Fournir des données pour caractériser

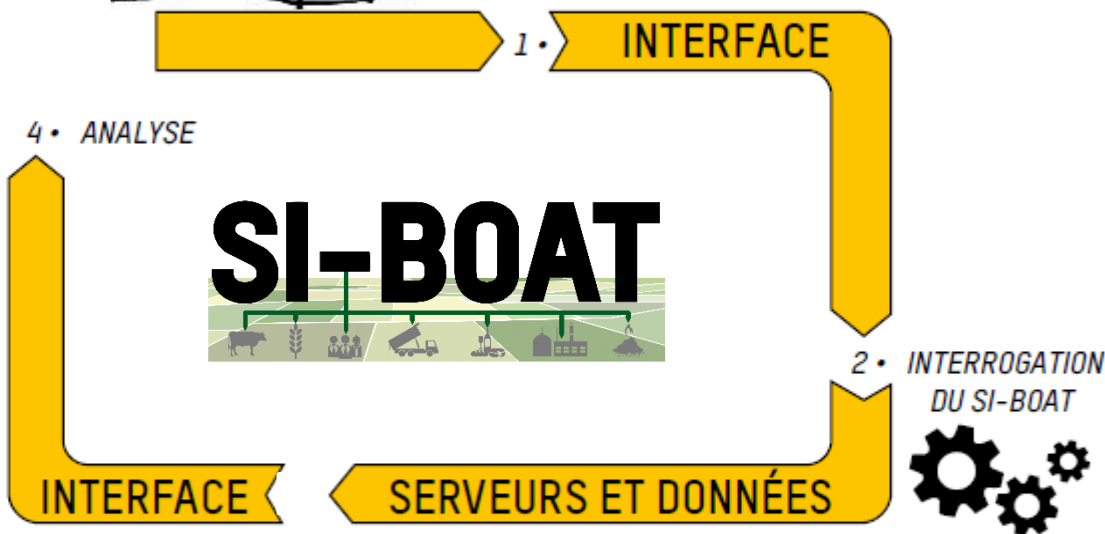
- la production et valorisation de la BOA,
- les acteurs associés
- les empreintes associées

Fonctionnement

L'utilisateur choisit sa zone d'étude et accède aux indicateurs calculés



IMPORTATION OU SÉLECTION MANUELLE DE SA ZONE D'ÉTUDE

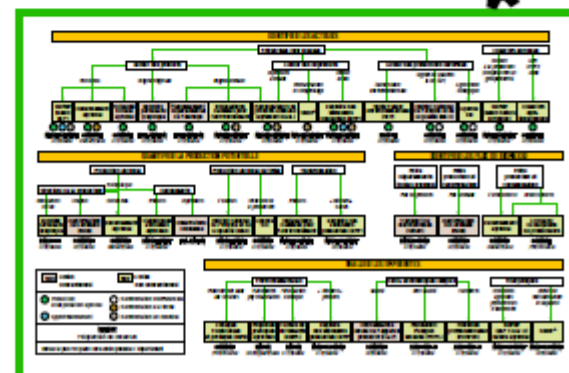
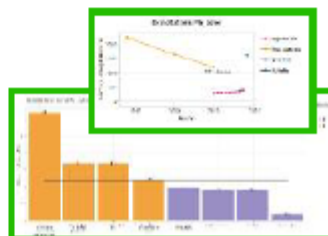


- TABLEAUX

- SCHÉMA MÉTABOLIQUE INTERACTIF



- GRAPHES



Menu

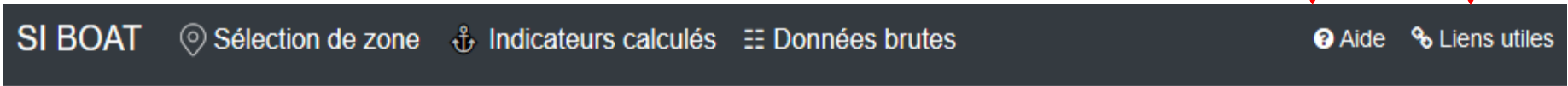
1-Choix de zone
personnalisée

2- Voir les
indicateurs calculés

Annuaire des
bases recensées

Retrouver cette aide

Aller plus
loin



Bienvenue

SI-BOAT : Système d'Information sur la **B**iomasse d'**O**rigine **A**gricole et **T**erritoriale

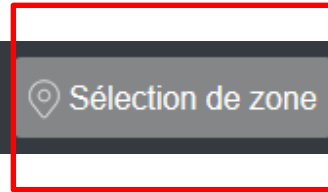
Objectif : Caractériser la production et valorisation de la BOA, les acteurs et empreintes associées à l'échelle des territoires

Important à lire!

En bas de page :



Sélection de la zone d'étude



⚠ Les tables de données utilisées sont à des échelles infra-départementales. Du fait de possibles secrets statistiques, il n'est **pas recommandé** d'utiliser cet outil pour travailler à l'échelle **départementale**.

Dans ce cas, référez-vous au distributeur des données pour travailler directement avec les données départementales.

Sélection de la zone d'étude

SI BOAT

📍 Sélection de zone

📌 Indicateurs calculés

☰ Données brutes

Choix de communes pour une étude infra-régionale

Sélection des communes

Sélection manuelle

Zone géographique

EPCI (2018) ↑
Parc Naturel Régional (2019)
Petite Région Agricole
Communes d'un département ↓

Sélection manuelle

Importer une liste de communes

- Fichier .txt ou .csv.
- Une seule colonne. Sans titre.
- Un seul identifiant par ligne (code INSEE).
- Pour les codes allant de '01' à '09' le zéro non significatif est indispensable.
- Exemple : [Vallée de la Drôme](#), [Nord de l'Aube](#)

Parcourir... Aucun fichier sélectionné.

Importer un fichier texte (.csv ou .txt)

Sélection de la zone d'étude : sélection manuelle

SI BOAT

Sélection de zone

Indicateurs calculés

Données brutes

Choix de communes pour une étude infra-régionale

Sélection des communes

Sélection manuelle

Zone géographique

- EPCI (2018)
- Parc Naturel Régional (2019)
- Petite Région Agricole
- Communes d'un département

Département

Rechercher

01 : AIN
02 : AISNE
03 : ALLIER
04 : ALPES-DE-HAUTE-PROVENCE
05 : HAUTES-ALPES

Communes du département 02 (COG 2019)

Rechercher

02001 : Abbécourt
02002 : Achery
02003 : Acy
02004 : Agnicourt-et-Séchelles
02005 : Aguilcourt
02006 : Aisonville-et-Bernoville
02007 : Aizelles
02008 : Aizy-Jouy

récupérer ->
<- restituer
<<= tout restituer

Votre sélection

Valider la sélection

Choix du département

Sélection des communes

Valider

Importer une liste de communes

- Fichier .txt ou .csv.
- Une seule colonne. Sans titre.
- Un seul identifiant par ligne (code INSEE).
- Pour les codes allant de '01' à '09' le zéro non significatif est indispensable.
- Exemple : [Vallée de la Drôme, Nord de l'Aube](#)

Parcourir... Aucun fichier sélectionné.

Sélection de la zone d'étude : validation

SI BOAT

Sélection de zone

Indicateurs calculés

Données brutes

Choix de communes pour une étude infra-régionale

Sélection des communes

Ajouter des communes à la sélection (83 communes)

Sélection manuelle

Zone géographique

EPCI (2018)
Parc Naturel Régional (2019)
Petite Région Agricole
Communes d'un département

Importer une liste de communes

- Fichier .txt ou .csv.
- Une seule colonne. Sans titre.
- Un seul identifiant par ligne (code INSEE).
- Pour les codes allant de '01' à '09' le zéro non significatif est indispensable.
- Exemple : [Vallée de la Drôme](#), [Nord de l'Aube](#)

Parcourir... Aucun fichier sélectionné.

Les communes sélectionnées s'ajoutent à la liste existante
Réinitialiser la liste ici

Tout réinitialiser

Liste de la sélection

Selection

(83 communes - COG 2019)

Liste en csv

- 26035 : Beaufort-sur-Gervanne
- 26059 : Bouvante

Télécharger la liste*

Nommer la zone d'étude

Mazone|

Valider

Nommer

Valider

* Format prêt pour un ré-import futur si besoin.

Si vous voulez l'éditer, nous conseillons d'utiliser un éditeur de texte (bloc note, VScode, notepad++)

SI BOAT

📍 Sélection de zone

⚓ Indicateurs calculés

☰ Données brutes

Indicateurs calculés
selon la zone d'étude
définie par l'utilisateur

Indicateurs : calculés selon la zone d'étude définie par l'utilisateur

SI BOAT Sélection de zone Indicateurs calculés Données brutes

1 Liste des indicateurs
Liste des nomenclatures
Liste des communes

2 Métabolisme Filières
Caractérisation Territoire
Caractérisation Agriculture
Ancrage Ecologique
Ancrage Spatial
Ancrage Territorial
Autonomie Décisionnelle
Empreinte Environnementale
Empreinte Energétique
Empreinte Socio-économique

Choix de plusieurs thèmes

Zone d'étude : Mazone

← Faites votre choix dans l'arborescence de fichiers

Nota : la liste des indicateurs recense l'ensemble des indicateurs présentés et leur thème

Listes

Données

Par thème

Combiner les thèmes

2 Comprendre la page avec les indicateurs calculés

SI BOAT Sélection de zone Indicateurs calculés Données brutes Aide Liens utiles Politique de confidentialité

Liste des indicateurs
Liste des nomenclatures
Liste des communes

Métabolisme Filières
Caractérisation Territoire
Population
Zonages écologiques
Caractérisation Agriculture
Ancrage Ecologique
Ancrage Spatial
Ancrage Territorial
Autonomie Décisionnelle
Empreinte Environnementale
Empreinte Energétique
Empreinte Socio-économique

Choix de plusieurs thèmes

Caractérisation - Territoire - Zonages écologiques

Indicateurs disponibles
• Parcs et zonages Natura 2000

Parcs et zonages Natura 2000

Source : INPN
Afficher les métadonnées

Affiche de 1 à 10 sur 84 lignes 10 lignes par page

Territoire	Année	Code commune	Commune	Surface communale	Surf PIR ha	Part surf PIR	Surf PN ha	Part surf PN	Surf M
Filtrer	Filtrer	Filtrer	Filtrer	Filtrer	Filtrer	Filtrer	Filtrer	Filtrer	Filtrer
Mazone	2018	00000	Toute la zone	211859	205803.4574	0.97	0	0	17570
Mazone	2018	26035	Beaufort-sur-Gervanne	955	954.389	1	-	-	-

Recherche

1 2 3 4 5 ... 9

Echelle de sortie*

Filtrer / trier les colonnes

Rechercher dans tout le tableau

Télécharger le tableau

* /!\ parfois ce n'est pas exactement la zone d'étude mais les cantons où se trouvent les communes de la zone d'étude (= peut couvrir une plus grande zone)

Les métadonnées

Indicateurs calculés | Données brutes | Aide | Liens utiles | Politique de confidentialité

Caractérisation - Territoire - Zonages écologiques

Indicateurs disponibles

- Parcs et zonages Natura 2000

Parcs et zonages Natura 2000

Source : INPN

Afficher les métadonnées

Recherche

Affiche de 1 à 10 sur 84 lignes | 10 lignes par page

Terrain	Année	Code commune	Commune	Surface communale	Surf PNR ha	Part surf PNR	Surf PN ha	Part surf PN	Surf M
Filter	Filter	Filter	Filter	Filter	Filter	Filter	Filter	Filter	Filter
Mazone	2018	00000	Toute la zone	211859	205803.4574	0.97	0	0	17570
Mazone	2018	26035	Beaufort-sur-Gervanne	955	954.389	1	-	-	-

Afficher les métadonnées

Source	INPN - INRAE traitement LESSEM
Données entrée	<ul style="list-style-type: none"> Données INPN <ul style="list-style-type: none"> Délimitations géographiques
Traitement	<ul style="list-style-type: none"> Découpage spatial par commune Rapport entre la part découpée et la surface totale de la commune
Données de sortie	<ul style="list-style-type: none"> Terrain Année Code commune Insee Commune Surface PNR : Parc Naturel Régional (ha) Part de la surface de la commune dans un PNR Surface PR : Parc National (ha) Part de la surface de la commune dans un PN Surface Natura 2000 en ZSC : zone spéciale de conservation (oises) Part de la surface de la commune en ZSC Surface Natura 2000 en ZPS : zone de protection spéciale : préserv 1992 (ha) Part de la surface de la commune en ZPS
Vigilance	-
Année(s)	2018
Echelle d'entrée	commune
Echelle de sortie	communes et zone d'étude

Que citer ?

Des points de vigilance pour l'analyse ?

2 Choix de plusieurs thèmes

SI BOAT 📍 Sélection de zone 📊 Indicateurs calculés ☰ Données brutes 🔗 Aide 🔗 Liens utiles

Liste des indicateurs
Liste des nomenclatures
Liste des communes

Métabolisme Contexte
Métabolisme Flux potentiels
Ancrage Spatial
Ancrage Ecologique
Ancrage Territorial
Autonomie Décisionnelle
Empreinte Environnementale
Empreinte Energétique
Empreinte Socio-économique

Choix de plusieurs thèmes

Zone d'étude : PNR Vercors

Choix personnalisé d'indicateurs

Vous pouvez choisir plusieurs indicateurs (CTRL + clic sur window ou CMD/pomme + clic)

Rechercher

- Ancrage Spatial - Spécialisation des productions
- Ancrage Spatial - Spécialisation des opérateurs des filières
- Ancrage Spatial - Collectifs agricoles soutenant la production de BOAT
- Ancrage Ecologique - Production certifiée
- Ancrage Ecologique - Infrastructures mobilisant les co-produits

Valider

Liste de tous les indicateurs
Faire votre sélection
NB : utiliser CTRL sur windows pour en sélectionner plusieurs

Valider la sélection
d'indicateurs pour
les afficher

SI BOAT



Sélection de zone



Indicateurs calculés

☰ Données brutes



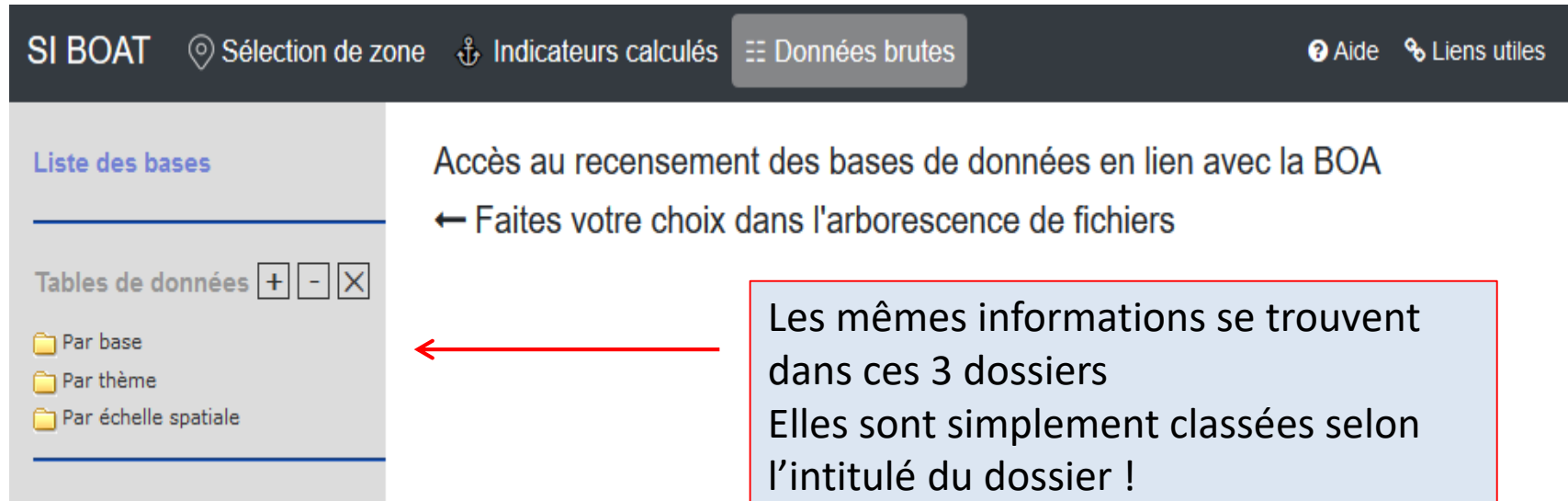
Aide



Liens utiles

Données brutes

Données brutes



The screenshot shows the SI BOAT interface with a dark header bar. The header contains the text 'SI BOAT' on the left, followed by navigation icons and labels: 'Sélection de zone', 'Indicateurs calculés', and 'Données brutes'. On the right side of the header are 'Aide' and 'Liens utiles'. Below the header, a sidebar on the left is titled 'Liste des bases' and contains a section 'Tables de données' with three sub-items: 'Par base', 'Par thème', and 'Par échelle spatiale'. A red arrow points from the 'Tables de données' section to a text box on the right.

1 Liste des bases

2 Tables de données + - X

- Par base
- Par thème
- Par échelle spatiale

Accès au recensement des bases de données en lien avec la BOA
← Faites votre choix dans l'arborescence de fichiers

Les mêmes informations se trouvent dans ces 3 dossiers
Elles sont simplement classées selon l'intitulé du dossier !

- 1 Accès direct
- 2 Naviguer dans les dossiers pour accéder aux informations sur les bases de données

2

Exemple : choix des données par base

Base

Table de données

The screenshot shows the SI-BOAT interface. On the left, a sidebar titled "Liste des bases" contains a tree view of data bases. A red box labeled "Base" points to the "Par base" folder, and another red box labeled "Table de données" points to the "Cheptel certifiés bio ou en conversion par commune" table. The main content area displays the details for this table, including a title, a list of general information, and a list of variables. A red box labeled "Informations générales" points to the general information section, and another red box labeled "Variables" points to the variables list.

SI BOAT Sélection de zone Indicateurs calculés Données brutes Aide Liens utiles

Liste des bases

Tables de données

- Par base
 - Agence Bio
 - Cheptel certifiés bio ou en conversion par commune (agence_bio_XXXX_cheptels_c)
 - Cheptel certifiés bio ou en conversion par epci
 - Codes et libellés des surfaces (AB)
 - Codes et libellés des types de cheptel (AB)
 - Nombre d'opérateurs certifiés bio
 - Surfaces et cultures certifiées bio ou en conversion p
 - Surfaces et cultures certifiées bio ou en conversion p
 - Aléa érosion
 - Annuaire des magasins de producteurs
 - Banque Nationale des Prélèvements quantitatifs en Eau
 - Banque Nationale des Ventes de produits phytopharmac
 - Base de données AGRIBALYSE®
 - Base de Données des Analyses de Terre
 - Base de données éléments traces métalliques
 - Base de données nationale d'identification
 - Base officielle des codes postaux
 - Carte géologique métropolitaine à 1/1 000 000
 - Cartes géologiques départementales à 1/50 000
 - CASSINI
 - Certification à Haute Valeur Environnementale
 - Classification des produits française
 - Code officiel géographique
 - Concentrations en nitrates d'origine agricole
 - Connaissance locale de l'appareil productif
 - Élaboration des Statistiques Annuelles d'Entreprises

Cheptel certifiés bio ou en conversion par commune (avec ss) (agence_bio_XXXX_cheptels_c)

Informations générales

Base	Agence Bio (Agence Bio)
Description	Données de certification agriculture biologique
Statut de la base	Publique
Diffuseur principal	Agence bio
Site officiel	https://www.agencebio.org/vos-outils/les-chiffres-cles/
Création de la base	2010
Fréquence de collecte	Annuelle
Années recensées	2010 à 2019
Type d'accès	Libre
Accès à la table	Agence bio
Niveau	Commune
Aire géographique	Métropole et DOM

Variables

Intitulé	Unité
Nombre de têtes certifiées bio étant arrivées au terme de leur période de conversion	têtes
Nombre de têtes en conversion (simultanée ou consécutive)	têtes
Nombre d'exploitations ayant des surfaces/cheptels engagés	exploitations
Espèce animale	-
Echelle concernée	-
Année	-
Code région (COG 2017)	-
Libellé de la région	-

SI-BOAT